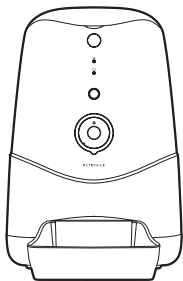




PETONEER

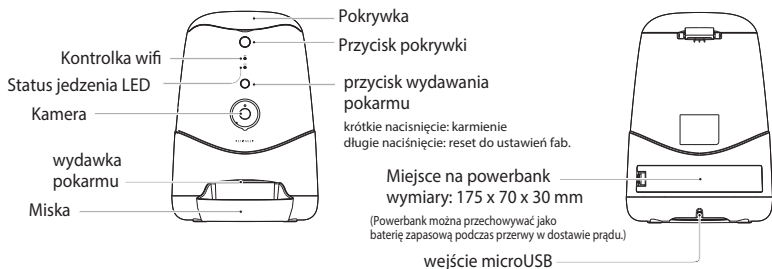
湃妮



Nutri Vision
Smart Pet Feeder with Camera

Instrukcja obsługi

01 / Poznaj swoje urządzenie



Pojemnik na żywność można podnieść do czyszczenia.



Miskę można wyjąć do czyszczenia.

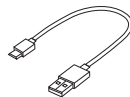
w pudełku



miska



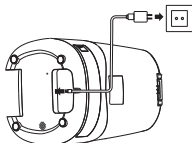
5V 2A
zasilacz



kabel micro USB

02 / Operacje

- ① Włącz podajnik Rozpakuj i podłącz kabel Micro do wejściowego portu USB na dole podajnika, a następnie podłącz zasilacz sieciowy do gniazdka ściennego.

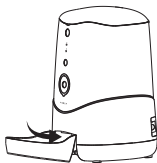


* Gdy urządzenie działa na bateriach, automatycznie wyłączy Wi-Fi, przełączy na trybie offline i nie będzie można nim sterować zdalnie.

- ④ Napełnij zbiornik żywnością
Włóż żywność do pojemnika i napełnij go.



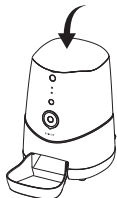
- ② Montaż miski
Wsuń miskę w wylot podajnika.



- ③ Zwolnienie pokrywy
Naciśnij klawisz zwalnający, aby podnieść pokrywę.



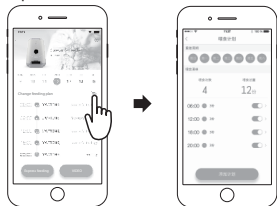
- ⑤ Zamknij pokrywę
naciśnij, aby zamknąć pokrywę



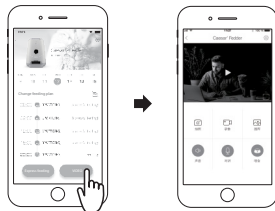
- ⑥ Karmienie ręczne
Naciśnij krótko przycisk podawania ręcznego, aby karmić natychmiast (domyślna ilość to jedna porcja, którą można dostosować za pomocą aplikacji).



- ⑦ Połącz podajnik z telefonem i zaplanuj karmienie
Pobierz aplikację Petoneer i podłącz karmnik do Wi-Fi, aby zaplanować karmienie.



- ⑧ Kliknij przycisk WIDEO, aby wyświetlić interfejs kamery. Przycisk FEED na interfejsie służy do szybkiego karmienia!



03 / Szybki montaż

Zeskanuj kod QR po prawej stronie i pobierz aplikację Petoneer, która jest dostępna w sklepie z aplikacjami i Google Play. Kliknij Zarejestruj się, aby przejść i utworzyć konto petoneer.



Włącz zasilanie i upewnij się, że dioda LED wskaźnika Wi-Fi miga powoli, wskazując, że urządzenie jest gotowe do połączenia z Wi-Fi. Otwórz aplikację petoneer i kliknij przycisk „+”, aby przejść przez kolejne etapy KONFIGURACJI.

1. Podajnik nie obsługuje Wi-Fi 5 GHz, upewnij się, że Twoje Wi-Fi to 2,4G.
2. Jeśli wskaźnik Wi-Fi nie miga powoli po włączeniu zasilania, naciśnij i przytrzymaj przycisk podawania ręcznego, aż wskaźnik zacznie powoli migać.

04 / Kontrolka LED

LED Status		Specyfikacja
wyłączona	pokarmu jest więcej niż 20%	Model: PF007 Wejście zasilania 5V==2A Pojemność 3.7 L (1.5 Kg) rozmiar 9.05x9.68x13.86 inches 230x246x352 mm komunikacja: Wi-Fi (2.4 GHz) Rozdzielczość 1080P Zasięg: 98.5 feet (30 m) Waga netto: 2.2 KG
Szybkie mruganie na czerwono	pokarmu jest mniej niż 20%	
Stały czerwony	brak pokarmu	

05 / środki ostrożności

1. Proszę używać go w pomieszczeniach zamkniętych;
2. Do pojemnika na żywność nie wrzucaj niczego poza suchą karmą. W przeciwnym razie istnieje ryzyko dysfunkcji lub błędnego karmienia;
3. Aby zapobiec uderzeniom karmnika przez zwierzęta, zaleca się ustawienie karmnika w rogu lub przy ścianie;
4. Proszę osłonić lub dobrze uporządkować przewód zasilający, aby zapobiec ugryzieniu kabla przez zwierzę i spowodowaniu niebezpiecznych sytuacji, takich jak porażenie prądem;
5. Nie demontuj i nie modyfikuj samodzielnie urządzenia;
6. Ten produkt nadaje się wyłącznie do SUCHEJ ŻYWNOŚCI, a MOKRA ŻYWNOŚĆ jest zabroniona.
7. Ten karmnik jest odpowiedni dla kotów oraz małych i średnich psów;
8. Kształt i gęstość karmy dla zwierząt domowych powodują pewne odchylenia od pojemności pojemnika na karmę i ilości karmy.
9. Po każdym napełnieniu leja może nastąpić odchylenie dwóch porcji w stosunku do początkowego czasu podawania. Zaleca się kalibrację ręczną! (Kliknij przycisk podawania ręcznego, aż jedzenie zostanie podane!)
10. Ponieważ niektóre powerbanki przejdą w tryb uśpienia, zasilacz może nie zostać wybudzony, jeśli tak nie jest pracujący. Spowoduje to przerwę w dostawie prądu. Prosimy zwrócić uwagę, aby power bank po podłączeniu do zasilacza wystarczył na długi czas.
11. Migotanie kamery noktowizyjnej. Ponieważ kamery nocne wykorzystują technologię podczerwieni do tworzenia obrazów o wysokiej rozdzielczości w warunkach słabego oświetlenia, przerwa w działaniu reflektorów może czasami powodować migotanie, gdy kamera automatycznie dostosowuje się z podczerwieni do normalnego światła, aby wytworzyć obraz.