

# Instrukcja obsługi

Narwal Freo X Ultra

## Drodzy użytkownicy:

Dziękujemy za zakup produktów Narwal. Aby uzyskać dostęp do kompleksowego wsparcia firmy Narwal, zaleca się uważne przeczytanie instrukcji i ilustracji przed użyciem produktu. Prosimy o prawidłowe przechowywanie instrukcji.

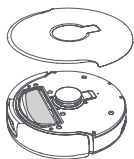
Podręcznik może być od czasu do czasu aktualizowany w oparciu o aktualizacje produktu i opinie użytkowników.

Życzymy miłych wrażeń!

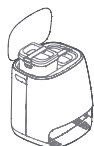
# 1. Product At A Glance

## 1.1 Check list

### Main parts

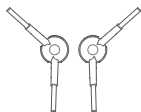


Robot × 1 (w tym jednorazowy worek na kurz × 1, moduł mopujący × 2)

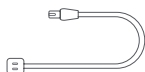


Stacja bazowa × 1 (w tym czyszczenie podstawa × 1, taca czyszcząca × 1, zbiornik czystej wody × 1, zbiornik brudnej wody × 1)

### Accessories



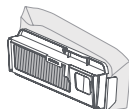
Szczotka boczna × 2



Przewód zasilający × 1



Dedykowany detergent × 1



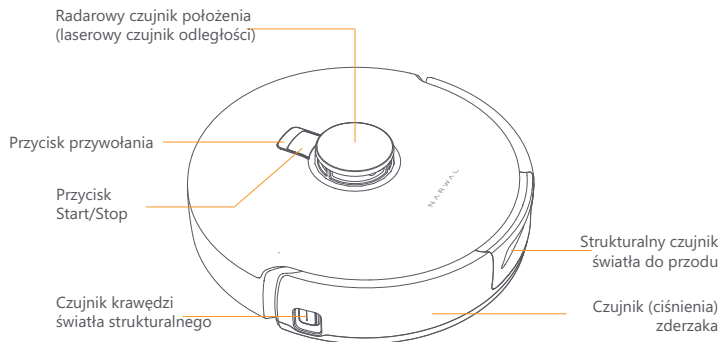
Jednorazowy worek na kurz × 2



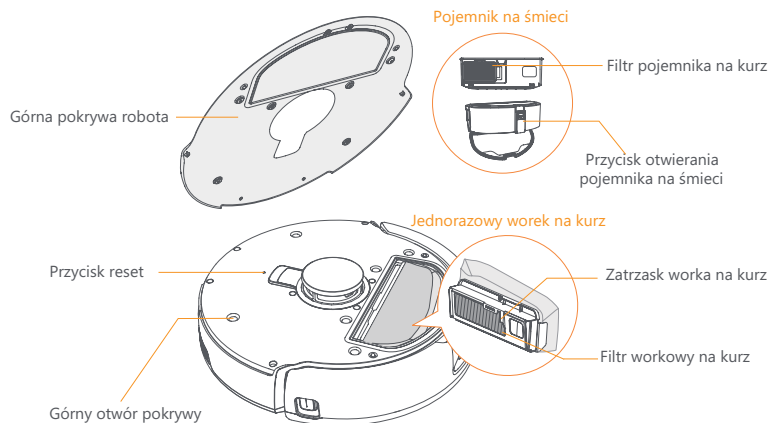
Pojemnik na śmieci × 1

## 1.2 Robot

### Przód (górną pokrywa zamknięta)



### Przód (otwarta pokrywa górna)



## Robot bottom

Czujnik odległości na podczerwień i czujnik zapobiegający upadkowi × 5

Ultradźwiękowy czujnik dywanowy

Tabliczka identyfikacyjna (w tym numer seryjny)

Szczotka boczna × 2

Nieplącząca się szczotka rolkowa z deflektorem cyklonowym

Koło napędowe × 2

Moduł mopujący × 1

Odlewnik

Podkładka do mopa × 2

Podstawa mopa × 2

## 1.3 Stacja bazowa

### Przód (pokrywa zamknięta)

Panel dotykowy

Przycisk włączania/wyłączania Free Mind

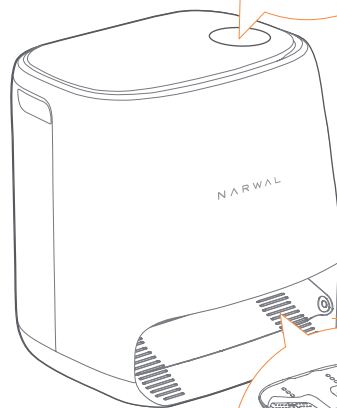
Wskaźnik blokady rodzicielskiej

Przycisk przywołania/wyjścia

Przycisk mycia/suszenia mopa

Wskaźnik stacji bazowej

Przycisk Start/Stop

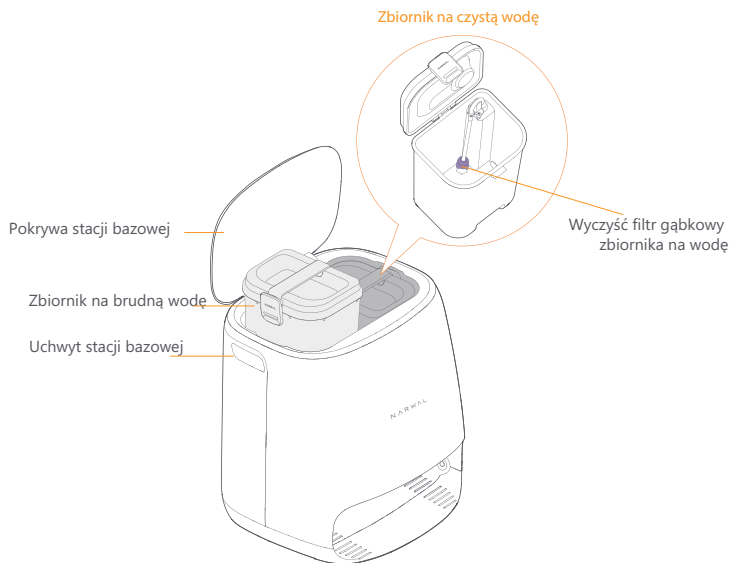


Wejście robota

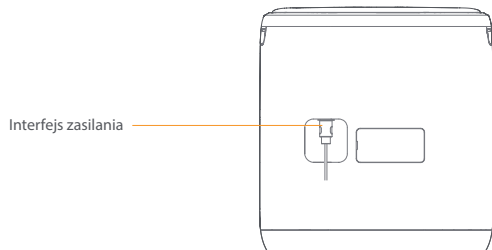
Taca do czyszczenia

Baza czyszcząca

## Przód (pokrywa otwarta)



## Tył



## 1.4 Przyciski i wskaźniki

### Przyciski robota

Przycisk	Akcja	Funkcja
Start/Stop	Krótkie naciśnięcie	Rozpocznij/wstrzymaj/wznów bieżące zadanie
	Naciśnij i przytrzymaj przez 2 s	Zasilanie włącz / wyłącz
Przywołanie	Krótkie naciśnięcie	Wróć do stacji bazowej
	Krótkie naciśnięcie	Wejść w tryb parowania
Reset	Naciśnij i przytrzymaj przez 5 s	Odłącz konto i wyczyść dane użytkownika
	Naciśnij i przytrzymaj przez 10 s	Przywrócić ustawienia fabryczne

### Przyciski stacji bazowej

Przycisk	Akcja	Funkcja
	Krótkie naciśnięcie	Rozpocznij/wstrzymaj/wznów bieżące zadanie
	Naciśnij i przytrzymaj przez 2 s podczas zadania	Zakończ bieżące zadanie
	Krótkie naciśnięcie	(Anuluj) Przywołaj/Wyjdź
	Naciśnij i przytrzymaj przez 2 s	włącz blokadę dziecięcą
	Naciśnij i przytrzymaj przez 2 s	Blokada dziecięca wyłączona
	Krótkie naciśnięcie	Włącz/wyłącz umysł Freo
	Krótkie naciśnięcie	Rozpocznij/anuluj mycie i suszenie mopa
	Naciśnij i przytrzymaj przez 10 s	Samokontrola napełniania/rozładowywania
	Naciśnij i przytrzymaj przez 2 s	Wejść/wyjdź z trybu parowania
	Naciśnij i przytrzymaj przez 2 s	Uruchom ponownie mapowanie

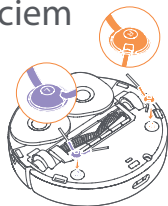
## Wskaźniki robota i stacji bazowej

Wskaźnik	Robot indicator	Wskaźnik stacji bazowej	Znaczenie
Wyłączony	✓	✓	Robot jest wyłączony Wyłączenie stacji bazowej lub panel dotykowy w AOD. Dotknij, aby obudzić
Stała biel	✓	✓	Stacja bazowa i robot w trybie gotowości
Oddychająca biel	✓	✓	Stacja bazowa i robot bezczynne
Stały niebieski	✓	✓	Trwa sprzątanie
Oddychający niebieski	✓	✓	Czyszczenie wstrzymane
Stały fiolet	✓	✓	Trwa dezynfekcja
Oddychający fiolet	✓	✓	Dezynfekcja wstrzymana
Oddychająca czerwień	✓	✓	Nieprawidłowe działanie stacji bazowej lub robota lub stacja bazowa i robot są odłączone
Oddychająca pomarańczowy	✓	✓	Trwa parowanie lub aktualizacja
Kolorowe światło meteoryt	✗	✓	Budzenie stacji bazowej

## 2. 2. Przygotuj się przed użyciem

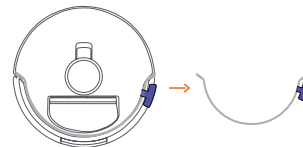
### Zamontuj szczotki boczne

Wciśnij szczotki boczne w szczeliny zgodnie z kolorem, aż zatrzasną się na swoim miejscu.



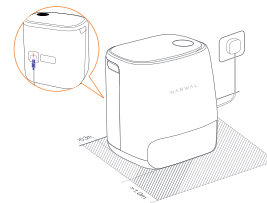
### Usuń piankę antykolizyjną

Otwórz górną pokrywę robota i usuń piankę antykolizyjną.



### Umieść stację bazową

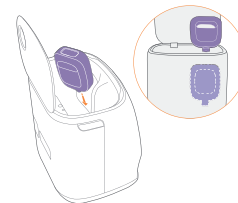
Podłącz przewód zasilający do gniazdka z tyłu stacji bazowej i pozostaw wolną przestrzeń co najmniej 1,0 m przed stacją bazową, aby robot mógł wchodzić i wychodzić ze stacji bazowej.



Uwaga: Jeśli stacja bazowa jest ustawiona przechylona lub w pobliżu znajdują się nogi do stołu, zasłony i ozdoby, może zostać uruchomiona funkcja omijania przeszkód robota, co będzie miało wpływ na jego wchodzenie i wychodzenie.

### Umieść dedykowany detergent

- Odwróć detergent do góry nogami (NIE zdejmij zatyczkę) i włóż ją do szczeliny. Dedykowana butelka na detergent jest prawidłowo zamocowana, gdy jest zamocowana bez przewracania się.
- W aplikacji możesz ustawić, czy detergent ma być automatycznie dodawany podczas wycierania.



## Dodaj czystej wody

Przed mopem należy dodać wodę do zbiornika czystej wody przeznaczonej do mycia mopa.

- Podnieś pokrywę stacji bazowej. Wyjmij zbiornik czystej wody, otwórz go i napełnij czystą wodą (NIE przekraczaj znaku MAX poziomowi wody).
- Zatrząśnij zbiornik i włóż zbiornik na wodę z powrotem do stacji bazowej.



Uwaga: NIE WOLNO dodawać detergentów ani środków dezynfekcyjnych innych firm do zbiornika czystej wody, aby uniknąć uszkodzenia produktu.

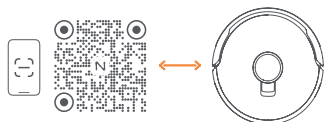
## Ustawienia uruchamiania

Wsuń robota do stacji bazowej szczotkami bocznymi skierowanymi na zewnątrz. Stacja bazowa wyda pojedynczy sygnał dźwiękowy, aby wskazać, że ładowanie zakończyło się pomyślnie, a robot włączy się i wyemituje wiadomość.



## Połącz i powiąż robota w aplikacji

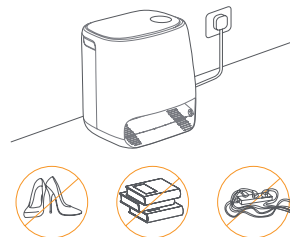
Zeskanuj kod QR, aby pobrać aplikację Narwal Freo, dotknij „Dodaj urządzenie”, wybierz model w aplikacji i postępuj zgodnie z instrukcjami podłączania i wiązania robota.



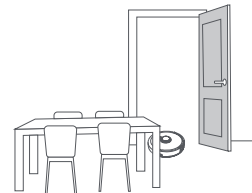
## 3. Jak używać

Przed użyciem robota upewnij się, że zakończyłeś instalację i konfigurację stacji bazowej zgodnie z rozdziałem 2.

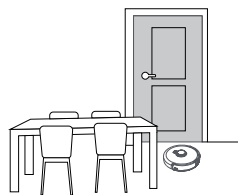
### 3.1 Zorganizuj otoczenie domowe



A. Pozbądź się bałaganu z podłogi, np. porzucane kable, szmaty, kapcie, ubrania i książki.



B. Otwórz drzwi do sprzątaných pomieszczeń i ustaw meble tak, aby pozostawić jak najwięcej miejsca na sprzątanie.



C. Pozostaw pozostałe drzwi zamknięte i zainstaluj ogrodzenie, aby uniemożliwić robotowi wjazd na podwyższone lub niskie obszary.




D. Maksymalna wysokość pokonywania przeszkód wynosi 20mm i robot nie może wchodzić do pomieszczeń o wysokości progu większej niż 20mm. Możesz kupić rampę progową Narwal, która pomoże robotowi efektywniej pokonywać przeszkody.

E. NIE stój przed robotem, na progu lub w wąskich przejściach, aby uniknąć przeoczenia.



## 3.2 Mapowanie

Przed sprzątnięciem nowego domu robot musi zbadać otoczenie i stworzyć mapę. Przed pierwszym czyszczeniem możesz uruchomić mapowanie, naciskając krótko przycisk **【Start/Stop】**  na robocie lub dotykając „Rozpocznij mapowanie” w aplikacji. Notatka:

1. Po utworzeniu mapy można ją edytować w aplikacji.
2. Proszę nie przenosić stacji bazowej po utworzeniu mapy, w przeciwnym razie konieczne będzie ponowne uruchomienie mapowania. Jeżeli w domu zmieniasz aranżację dużych mebli, warto stworzyć nową mapę.

## 3.3 Czyszczenie

### Wybierz tryby czyszczenia


Produkt posiada cztery wbudowane tryby odkurzania: Odkurzanie, Mopowanie, Odkurzanie i Mop oraz Odkurzanie i Mopowanie. W aplikacji możesz wybrać i dostosować parametry, takie jak cykle czyszczenia, ssanie i wilgotność mopa dla

### Ustaw Freo Mind

Freo Mind to inteligentny asystent sprzątnięcia. Gdy funkcja Freo Mind jest włączona, robot może:




- ustawianie parametrów czyszczenia na podstawie danych środowiskowych zebranych przez czujniki;
- usprawnić czyszczenie od krawędzi do krawędzi.

Możesz włączyć Freo Mind na dwa sposoby:

- Wybierz Freo Mind w trybach czyszczenia w aplikacji;
- Naciśnij krótko przycisk  **【Freo Mind On/Off】** na stacji bazowej. Kiedy wskaźnik zaświeci się, oznacza to, że Freo Mind jest włączony.

### Rozpocznij zadanie czyszczenia

Robota do czyszczenia można uruchomić na trzy sposoby:

- Dotknij  **【Rozpocznij czyszczenie】** w aplikacji
  - Naciśnij krótko przycisk  **【Start/Stop】** na robocie, a robot to zrobi domyślnie aktywuj tryb próżniowy;
  - Naciśnij krótko przycisk  **【Start/Stop】** na stacji bazowej, aby rozpocząć czyszczenie. Robot domyślnie aktywuje tryb odkurzania i mopa;
- Uwaga: możesz dostosować tryb czyszczenia i ustawić więcej parametrów

### Wstrzymaj/wznów bieżące zadanie

Możesz wstrzymać/wznów bieżące zadanie na trzy sposoby:

- Dotknij  **【Wstrzymaj】** /  **【Wznów】** w aplikacji;
- Naciśnij krótko przycisk  **【Start/Stop】** na robocie;
- Naciśnij krótko przycisk  **【Start/Stop】** na stacji bazowej.





### Mycie mopa

Jeśli robot jest ustawiony na wielokrotne mycie mopem lub obszar do czyszczenia jest duży, robot automatycznie powróci do stacji bazowej w celu umycia mopa. Liczbę cykli mopowania i powrotów można modyfikować w aplikacji przed rozpoczęciem sprzątnięcia i nie można jej zmieniać w trakcie bieżącego zadania sprzątnięcia.

### Zakończ bieżące zadanie

Po zakończeniu sprzątnięcia robot sam powróci do stacji bazowej. Aktualny raport czyszczenia możesz zobaczyć w aplikacji.

Możesz ręcznie zakończyć zadanie na trzy sposoby:


- Naciśnij i przytrzymaj  **【Zakończ】** przez 2 sekundy w aplikacji;
- Naciśnij krótko przycisk  **【Przywołanie】** na robocie;
- Naciśnij krótko przycisk  **【Przywołanie】** lub naciśnij i przytrzymaj przycisk  **【Start/Stop】** na stacji bazowej przez 2 sekundy.



## Suszenie i dezynfekcja

Po ostatnim mopowaniu robot powróci do stacji bazowej w celu umycia i wysuszenia mopa. Czas suszenia można modyfikować w aplikacji.

Mycie i suszenie mopa można także rozpocząć ręcznie na dwa sposoby:

- Dotknij  **【Pranie i suszenie mopa】** w aplikacji;
- Krótkie naciśnięcie  **【Pranie i suszenie mopa】** na stacji bazowej.

## 4. Parametry

### 4.1 Dane techniczne

Robot	Stacja bazowa
Wymiary: 350*350*107mm	Wymiary: 415*370*434mm
Kolor: biały	Kolor: biały
Waga: ~4,25kg	Waga: ~8,5kg
<b>Wi-Fi</b>	Znamionowe napięcie wejściowe: 100-240 V~
Protokół: IEEE 802.11b/g/n	Moc znamionowa: 20 V --- 3.0 A
Zakres częstotliwości: 2412 ~ 2472 MHz	Częstotliwość znamionowa: 50-60 Hz
Maks. Moc nadajnika (EIRP): ≤20dBm	Moc znamionowa: 72W
<b>Bluetooth</b>	<b>Bluetooth</b>
Protokół: BLE 5.0	Protokół: BLE 5.0
Zakres częstotliwości: 2402-2480 MHz	Zakres częstotliwości: 2402-2480 MHz
Maks. Moc nadajnika (EIRP): ≤10dBm	Maks. Moc nadajnika (EIRP): ≤10dBm

Bateria (Robot)	
Typ Baterii	Akumulator litowo-jonowy
Ilość akumulatorów w opakowaniu	1 szt
Liczba ogniw akumulatorowych na pakiet akumulatorów	8 szt
Pojemność znamionowa, energia znamionowa	5000mAh, 72Wh
Napięcie nominalne	14.4V ---

Manufacturer:Yunjing Intelligence Innovation (Shenzhen) Co., Ltd.

Address:Room A2901, Yunzhongcheng, Building 1, Vanke Yuncheng VI, Dashi 2nd Road,  
Xili Community, Xili Street, Nanshan District, Shenzhen, Guangdong, China