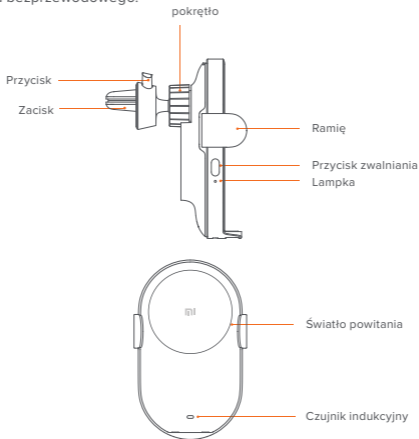


PRODUKT

Bezprzewodowa ładowarka samochodowa Mi 20 W do użytku w samochodach. Dzięki wygodnej obsłudze jedną ręką, oferuje inteligentną identyfikację i kontrolę, elastyczne wykrywanie indukcyjne, szklaną powierzchnię 2,5D i port USB-C. Obsługuje ładowanie telefonów z funkcją ładowania bezprzewodowego.



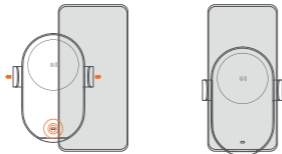
JAK UŻYWAĆ

1. Zastosuj zacisk, aby zamocować bezprzewodową ładowarkę samochodową Mi 20W w kratce wentylacyjnej i dokręć pokrętkę z tyłu. Podłącz dostarczoną ładowarkę do zapalniczki samochodowej lub portu zasilania i włóż interfejs USB-A do czerwonego portu USB ładowarki. Następnie podłącz interfejs USB-C do ładowarki samochodowej. Gdy wskaźnik trzykrotnie mruga na niebiesko, a lampka powitalna świeci się, bezprzewodowa ładowarka samochodowa działa normalnie.

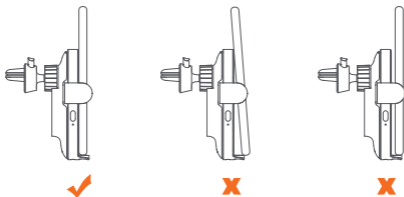


Uwaga: Przed użyciem należy odpowiednio dokręcić pokrętkę, aby zapobiec przypadkowemu ruchowi podczas użytkowania.

2. Upewnij się, że na powierzchni bezprzewodowej ładowarki samochodowej nie ma żadnych metalowych przedmiotów ani tylnej części zgodnego telefonu, które spełniają standard Qi. Przesuń telefon blisko czujnika indukcyjnego, a ramiona bezprzewodowej ładowarki samochodowej otworzą się automatycznie, a następnie zamkną automatycznie, aby unieruchomić telefon. Kontrolka zaświeci się na niebiesko podczas normalnego ładowania.

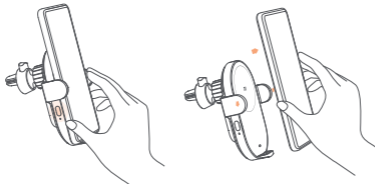


3. Aby uzyskać lepszą wydajność ładowania, upewnij się, że telefon jest prawidłowo umieszczony na bezprzewodowej ładowarce samochodowej, aby był blisko powierzchni ładowania (patrz rysunek poniżej). Gdy wskaźnik miga, oznacza to, że ładowarka jest w trybie ochrony. Sprawdź, czy na powierzchni ładowania lub z tyłu telefonu znajduje się metalowy przedmiot. Jeśli problem będzie się powtarzał, skontaktuj się z serwisem posprzedażowym.

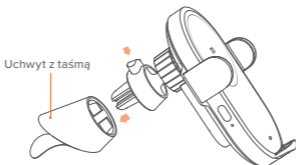


* Gdy telefon, który nie obsługuje ładowania bezprzewodowego, zostanie umieszczony na ładowarce samochodowej, wskaźnik zacznie migać.

4. Jeśli chcesz wyjąć telefon z bezprzewodowej ładowarki samochodowej, naciśnij przycisk, aby zwolnić ramiona. Ramiona otworzą się i zwolnią telefon, a następnie ładowanie zostanie zatrzymane. Uwaga: Gdy zapalniczka lub port zasilania samochodu nie dostarczą prądu, telefon można usunąć bezpośrednio.



5. Gdy bezprzewodowej ładowarki samochodowej Mi 20W nie można przymocować do odpowietrznika za pomocą zacisku, można użyć dostarczonego samoprzylepnego uchwytu do zamocowania jej na płaskiej powierzchni.



Uwaga: Powierzchnia do montażu bezprzewodowej ładowarki samochodowej musi być czysta i płaska. Upewnić się naciśnij i przytrzymaj mocno przez 5 do 10 sekund po zamontowaniu. Ze względu na siłę klej, wymuszone usunięcie może uszkodzić wnętrze samochodu. Zaleca się, aby mieć profesjonalistę, aby usunąć samoprzylepny uchwyt

Precaution

- Nie uderzaj ani nie miażdż tego produktu.
- Utrzymuj szklaną powierzchnię czujnika indukcyjnego w czystości.
- Nie rozbieraj ani nie modyfikuj produktu.
- Nie umieszczaj produktu w pobliżu lub w pobliżu ognia, ani nie zanurzaj go w wodzie.
- Nie należy używać tego produktu w silnie gorącym, wilgotnym lub żrącym środowisku, aby uniknąć uszkodzenia jego obwodu elektrycznego.
- Nie umieszczaj w pobliżu żadnych kart, w tym dowodu osobistego i karty bankowej z paskiem / chipem magnetycznym lub na bezprzewodową ładowarkę samochodową, aby uniknąć uszkodzenia karty.
- Zachowaj odległość co najmniej 20 cm między wszczepionymi urządzeniami medycznymi (rozrusznikami serca, implantami ślimakowymi itp.) A produktem, aby uniknąć potencjalnej interferencji z urządzeniami medycznymi.
- Nie pozwalaj dzieciom dotykać tego produktu lub bawić się nim, aby uniknąć niepotrzebnych wypadków.
- Odłącz ładowarkę samochodową od zapalniczki samochodowej lub gniazda zasilania, jeśli nie będzie używana przez dłuższy czas.
- Dla wygody użytkownika nie zaleca się ponownego używania mocowania kleju, ponieważ siła kleju ulegnie zmniejszeniu.

- Częstotliwość robocza ładowania bezprzewodowego wynosi 110–148 kHz.
- Sprzęt powinien być zainstalowany co najmniej 20 cm (7,9 cala) od ciała lub osób w pobliżu.

Specyfikacja

Nazwa produktu: Mi 20W Wireless Car Charger

Model: WCJ02ZM

Wejście: 5 V=3 A 9 V=2 A 12 V=2 A 15 V=1.8 A 20 V=1.35 A

Wyjście: 20 W Max.*

Dystans ładowania bezprzewodowego: ≤ 4 mm

Temperatura pracy: 0 °C to 40 °C

wymiary: 117.2 × 73.4 × 91.7 mm

Ładowanie bezprzewodowe o mocy 20 W jest zgodne tylko z Mi 9.

Ilustracje produktu, akcesoriów i interfejsu użytkownika w instrukcji obsługi to wyłącznie w celach informacyjnych. Rzeczywisty produkt i funkcje mogą się różnić z powodu ulepszenia produktu.